

# Missa in F

Sti. Severini

## Kyrie

*Moderato*  
*Solo*

Ferd. Tangl, Op. 5

Ky - ri - e e - lei - son, Ky - ri - e e -

*p*

7 lei - - - son, Ky - ri - e e - lei - - - son.

*mf Tutti* *p Fine*

*mf* *p*

*Fine*

13 *poco più mosso*  
*Solo*

Chri - - - ste e - lei - - - son, Chri - - - ste e -

*p*

*D.C. al Fine*

19

*Tutti**D.C. al Fine*

19

lei - - - son, Chri - - - ste e - lei - son.

**Gloria**25 *Allegro moderato*

Et in ter - ra pax ho - mi - ni - bus bo - nae vo - lun - ta - tis, lau - da - mus

30

*p**poco rit.**f a tempo*

Te, be - ne - di - ci - mus Te, ad - o - ra - mus Te, glo - ri - fi - ca - mus

36

*Solo*

Te. Gra - ti - as a - gi - mus Ti - bi prop - ter mag - nam glo - ri - am Tu - am.

42 *ff Tutti* *mf*

Do - mi-ne De - us, Rex coe - les - tis, De - us Pa - ter om - ni - po-tens.

47 *Solo* *pp Tutti*

Do - mi-ne Fi - li u - ni - ge - ni - te, Je - - - su Chri -

53 *f* *p ritard.*

ste. Do - mi-ne De - us, Ag - nus De - i, Fi - li - us Pat - ris.

58 *Andante sostenuto* *Solo* *p Tutti* *Solo*

Qui tol - lis pec-ca - ta mun - di: mi - se-re - re no - bis. Qui

63 *pp* **Tutti**

tol - lis pec - ca - ta mun - di: sus - ci - pe de - pre - ca - ti - o - nem nost -

69 *f* *pp*

ram. Qui se - des ad dex - te - ram Pat - ris: mi - se - re - re no - - -

74 *f* **Tempo I**

bis. Quo - ni - am Tu so - lus Sanc - tus, Tu so - lus Do - mi - nus, Tu

79 *p* *f*

so - lus Al - tis - si - mus, Je - su Chri - - - ste, cum Sanc - to

84 *ff*

Spi - ri - tu in glo - ri - a De - i Pat - ris, a - - - men.

84 *ff*

89 *Moderato*  
*mf*

**Credo**

Pat - rem om - ni - po - ten - tem, fac - to - rem coe - li et ter - rae, vi - si - bi - li - um

89 *mf*

94 *Solo* *pp* *Tutti*

om - ni - um et in - vi - si - bi - li - um. Et in u - num Do - mi - num Je - sum

94 *p* *pp*

99 *mf* *Solo*

Chri - stum, Fi - li - um De - i u - ni - ge - ni - tum. Et ex Pat - re na -

99 *mf* *p*

104 *f Tutti*

tum an - te om - ni - a sae - cu - la. De - um de De - o, lu - men de lu - mi -

109 *Solo*

ne, De - um ve - rum de De - o ve - ro. Ge - ni - tum non fac - tum con - sub -

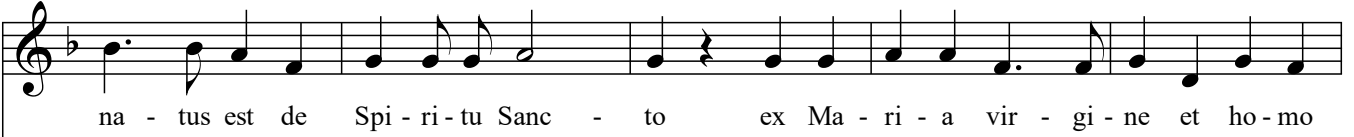
114 *Tutti*

stan - ti - a - lem Pat - ri, per quem om - ni - a fac - ta sunt, qui prop - ter nos ho - mi - nes et

119 *f* *Adagio Solo*

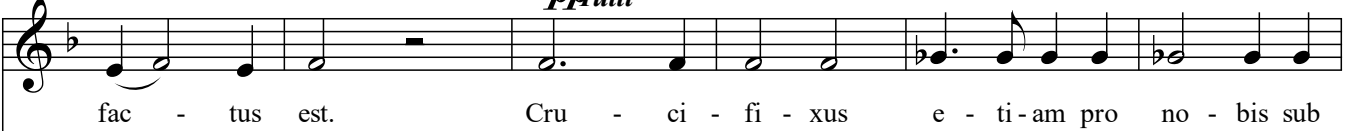
prop - ter nost - ram sa - lu - tem des - cen - dit de coe - - lis. Et in - car -

125



125

130

*pp* Tutti

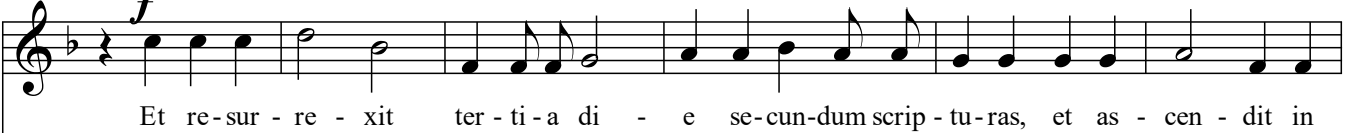
130

*pp*

136



136

142 *Tempo I*

142

*f*

148

coe - lum, se - det ad dex - te - ram Pat - ris. Et i - te - rum ven - tu - rus est cum

153

glo - ri - a ju - di - ca - re vi - vos et mor - tu - os, cu - jus reg - ni non e - rit

159

fi - - - nis. Et in Spi - ri - tum Sanc - tum Do - mi - num et vi - vi - fi - can -

164

tem, qui ex Pat - re Fi - li - o - que pro - ce - dit, qui cum Pat - re et Fi - li - o



169 *f Tutti* *p*

si-mul ad-o-ra-tur et con-glo-ri-fi-ca-tur, qui lo-cu-tus est per pro-phe-

169 *f* *p*

175 *f*

tas. Et u-nam sanc-tam ca-tho-li-cam et a-po-sto-li-cam ec-cle-si-

175 *f*

180 *p*

am, con-fi-te-or u-num bap-tis-ma in-re-mis-si-o-nem

180 *p*

186 *f* *pp* *allentando*

pec-ca-to-rum, et ex-pec-to re-sur-rec-ti-o-nem mor-tu-

186 *f* *pp*

192 *f a tempo*

o - - rum, et vi - tam ven - tu - ri sae - cu-li, a - - men.

198 *Andante Solo* **Sanctus** *p Tutti*

Sanc - tus, Sanc - tus, Sanc - tus

204 *poco più moto* *f Tutti*

Do - mi-nus De - us Sa - ba - oth. Ple-ni sunt coe-li et ter - ra

210 *Maestoso* *ritard.*

glo - ri - a Tu - a. Ho - san - na in ex - cel - sis.

# Benedictus

216 *Moderato*  
*Solo*

Be - ne - dic - tus, qui ve - - - nit in no - mi - ne

216 *p*

221 *f Tutti* *Maestoso* *ritard.*

Do - mi - ni. Ho - sa - na in ex - cel - sis.

221 *f*

# Agnus Dei

227 *Andante*  
*Solo*

Ag - nus De - i, qui tol - lis pec - ca - ta mun - . . .

227 *p*

232 *pp Tutti*

di: mi - se - re - - - re no - - - -

232 *pp*

236

*f Tutti*

bis. Ag - nus

236

*f*

240

De - i, qui tol - lis pec - ca - ta, pec - ca - - - ta

240

244

*p*

mun - - - di: do - - - na no - bis

244

*p*

248

*pp*

pa - - - cem, do - na no - bis pa - - - cem.

248

*pp*

*Ped.*